

# Memoria de calidades



## CIMENTACIÓN Y ESTRUCTURA

Cimentación: Muros de contención y zapatas de hormigón armado.

Estructura: Metálica y de hormigón, con forjados unidireccionales de viguetas con bovedilla cerámica o de hormigón.



## REVESTIMIENTOS VERTICALES

Pintura plástica lisa en color blanco en paredes. Zonas húmedas alicatadas con gres de primera calidad, según diseño RF.



## FACHADAS

Fachada de ladrillo macizo revestido con mortero monocapa y zonas con prefabricado de hormigón, según proyecto.

En cara interior se aplicará un revestimiento de mortero de cemento sobre el que irá aislamiento térmico, cámara de aire y trasdosado según sistema de tabiquería.

## El hogar ideal para ti y para tu familia en San Sebastián de los Reyes



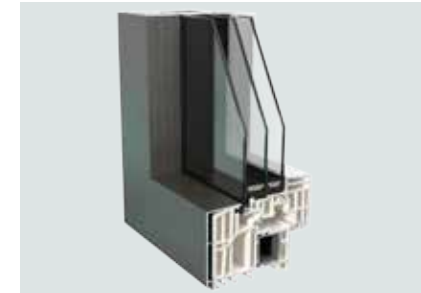
## REVESTIMIENTOS HORIZONTALES

Tarima flotante en distribuidores, salones y dormitorios con aislamiento con lámina o gres de primeras marcas.



## TABIQUERÍA

Sistema de tabiquería de ladrillo tradicional con guarnecido, lo que le confiere un alto aislamiento acústico y térmico y una gran solidez y consistencia o tabiquería seca



## CARPINTERÍA EXTERIOR Y CERRAJERÍA

Carpintería exterior oscilobatiente o abatible en ventanas según posición, de aluminio lacado con rotura de puente térmico.

Triple acristalamiento con dos cámaras de aire.



## TECHOS

Acabado en pintura plástica lisa.



### CLIMATIZACIÓN Y A.C.S.

Sistema de calefacción y producción A.C.S individual con caldera de primera calidad de gas natural y suelo radiante.

Apoyo de la producción de agua caliente sanitaria según normativa de eficacia energética.



### INSTALACIÓN DE FONTANERÍA

Distribución interior en polietileno reticulado, resistente a la corrosión, no produce residuos calcáreos y no modifica las propiedades del agua.

Aparatos sanitarios de primera calidad.

Grifería monomando.

Grifo de baldeo en jardín.



### EQUIPAMIENTO GENERAL

Las cocinas se amueblan con encimera de piedra, vitrocerámica, campana extractora, muebles altos y bajos según diseños.

Certificado de calificación energética según normativa.

Pavimentos de garaje de hormigón pulido y de baldosa.

Grifería monomando.

Grifo de baldeo en jardín.



### INSTALACIÓN ELÉCTRICA

Instalación eléctrica según el Reglamento electrotécnico

de baja tensión (REBT) con mecanismos de primera calidad.

Toma eléctrica estanca en jardín.



### INSTALACIÓN DE TELECOMUNICACIONES

Instalación conforme a las exigencias del Reglamento de infraestructuras comunes de telecomunicaciones (ICT).

Tomas de TV, telefonía y datos en salón, dormitorio principal y resto de habitaciones.

## Las mejores calidades para tu hogar



### CARPINTERÍA INTERIOR

Puerta de acceso blindada. Puertas de paso interiores lacadas en blanco.

Armarios empotrados modulares, con el mismo acabado de las puertas de paso; forrados interiormente con tablero rechapado en melamina y dotados de balda interior intermedia entre maletero y barra de colgar.